

端子番号詳細は別紙参照のこと。

See an attached sheet for terminal No. details.

表1. Table1.

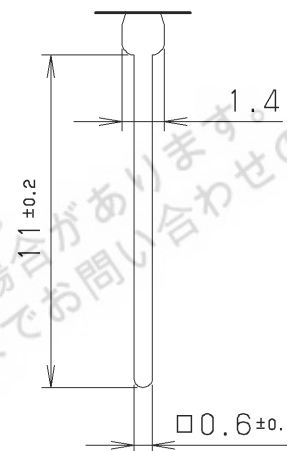
製番 Part No.	n	n ₁	n ₂	A±0.3	B±0.15	C±0.3	D±0.2	E	F	G	X±0.1
MR-8FW (G)	8	2	1	22.4	17.4	11.9	9.4	5.2	1.3	2.6	12.4
MR-16FW (G)	16	5	3	30.2	25.2	19.7	9	13.0	5.2	7.8	20.2
MR-20FW (G)	20	6	5	32.8	27.8	22.3		15.6	6.5	13.0	22.8
MR-25FW (G)	25	8	6	38.0	33.0	27.5		20.8	9.1	15.6	28.0
MR-34FW (G)	34	11	9	45.8	40.8	35.3		28.6	13.0	23.4	35.8
MR-50FW (G)	50	17	13	61.4	56.4	50.9		44.2	18.2	33.8	51.4

表2. Table2.

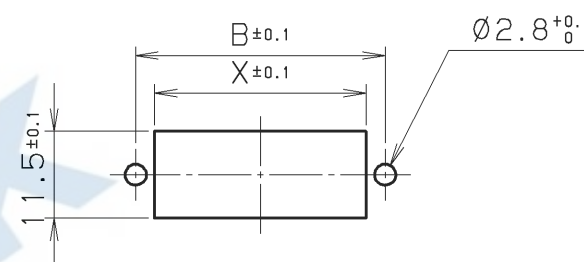
製番 Part No.	めっき Plating
MR-()FW	銀めっき Silver Plating
MR-()FWG	金めっき Gold Plating

表3. Table3.

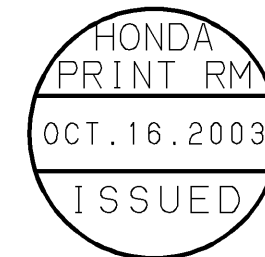
製番 Part No.	絶縁体 Insulator	
	材質 Material	備考 Note
MR-8FW (G)	ジアリルフタレート Diallyl phthalate	青色 Blue
MR-16FW (G)	PBT樹脂 PBT (GF)	青色、 UL94V-0 Blue、 UL94V-0
MR-20FW (G)		
MR-25FW (G)		
MR-34FW (G)		
MR-50FW (G)		



結線部形状
Wrapping Part Form



パネル取付穴参考寸法図
Recommended Size of Mounting Holes



注1. 当図はMR-25FW (G) を示しています。
注2. 適合ケーブル ∅0.32~∅0.4

Note1. This figure shows MR-25FW (G).
Note2. Applicable Cable: ∅0.32~∅0.4

改版 LTR.	年月日 DATE	変更者 BY	変更内容 REV. DESCRIPT	番号 No.	部品名称 PART NAME	材質 MATERIAL	個数 QTY	処理 FINISH	備考 NOTE
△				2	雌コンタクト Contact	りん青銅 Phosphorbronze	n	表2. 参照 See Table2.	
△				1	雌絶縁体 Insulator	表3. 参照 See Table3.	1		表3. 参照 See Table3.
△	031014	M. Miyazaki	Reshape						
年月日 DATE	02.21 Feb.21 (1972)	尺度 SCALE	2/1	単位 UNIT	mm (INCH)	3角法 3RD. A. P	本多通信工業株式会社 HONDA TSUSHIN KOGYO CO., LTD.		
製図 DR.	M. MIYAZAKI	設計 DE.	M. MIYAZAKI	検図 CHK.	S. IJIMA	承認 APP.	C. NUNOKAWA	名称 NAME	MR形雌コネクタ (ラッピングタイプ) MR Series Female Connectors (Wrapping type)
								製番 PART NO.	MR-(8~50)FW (G)
									REV. 1A

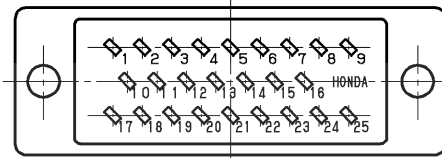
半田付けタイプ・ラッピングタイプ・ディップタイプ・圧着タイプ 端子番号

Terminal No. of Soldering type, Wrapping type, Dipping type and Crimping type

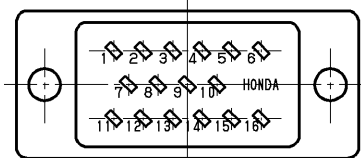
雌コネクタ
Female Connector



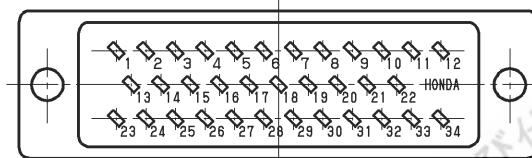
20芯
20 Contacts



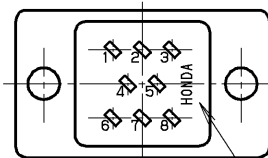
25芯
25 Contacts



16芯
16 Contacts



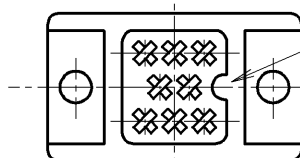
34芯
34 Contacts



8芯
8 Contacts

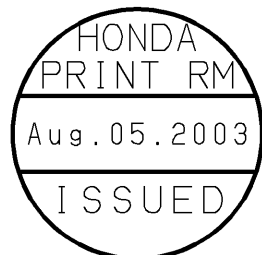


50芯
50 Contacts



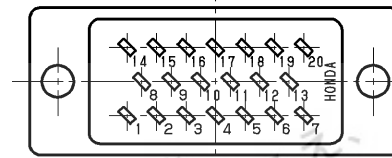
社マーク側が嵌合面側凹部を示します。
The company logo side shows the shape of mating surface concave form

嵌合面側
Mating Side

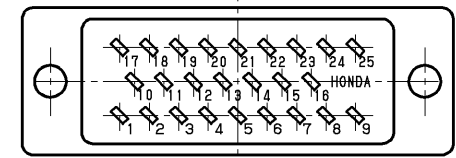


本図はコネクタの結線部より見た図です。
This figure is seen from wiring side of connector.

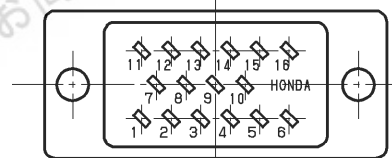
雄コネクタ
Male Connector



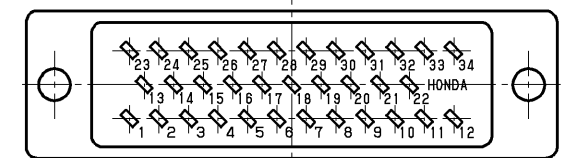
20芯
20 Contacts



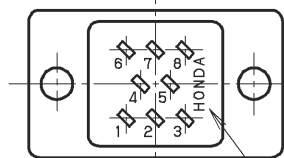
25芯
25 Contacts



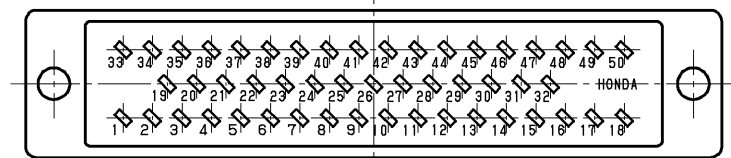
16芯
16 Contacts



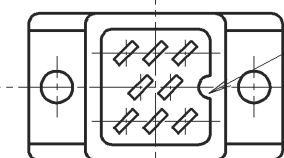
34芯
34 Contacts



8芯
8 Contacts



50芯
50 Contacts



社マーク側が嵌合面側凸部を示します。
The company logo side shows the shape of mating surface convex form

嵌合面側
Mating Side

改版 LTR.	年月日 DATE	変更者 BY	変更内容 REV. DESCRIPT	番号 No.	部品名称 PART NAME	材質 MATERIAL	個数 QTY	処理 FINISH	備考 NOTE
08.04 Aug. 04 (2003)									
年月日 DATE					尺度 SCALE	単位 UNIT	3角法		
08.04 Aug. 04 (2003)					mm (INCH)		3RD. A. P		
製 図 DR.	設 計 DE.	検 査 CHK.	検 査 CHK.	承認 APP.	名 称 NAME		MR (P) 形コネクタ 端子番号		
S. IJIMA	S. IJIMA	—	C. NUNOKAWA	H. EBIHARA	製 番 PART NO.		MR (P) - TERMINAL - No		REV.